

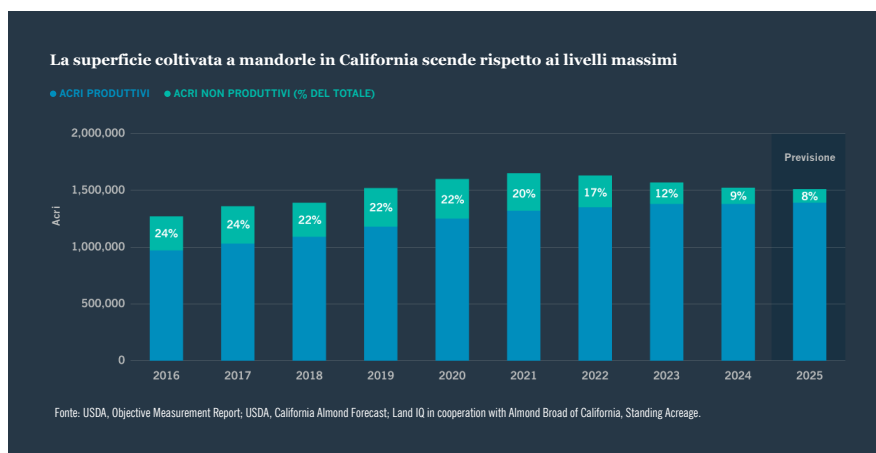
Previsioni sulla produzione di mandorle in California e potenziali implicazioni per i prezzi

Con l'80% della produzione mondiale di mandorle proveniente dalla California, le stime annuali del raccolto e della superficie coltivata dello stato forniscono una forte indicazione dell'anno a venire. Analizziamo le stime di inizio stagione della California ed esploriamo che impatto avranno sui prezzi delle mandorle nei prossimi anni.

Poiché circa l'80% della produzione mondiale di mandorle proviene dalla California, le stime annuali dei raccolti e delle aree coltivate forniscono un'indicazione significativa sui prezzi globali per l'anno successivo. Le stime delle superfici dai rapporti di quest'anno mostrano una graduale diminuzione della superficie totale coltivata, un segnale promettente per i prezzi delle mandorle nei prossimi anni. Contemporaneamente, le stime della produzione 2025 indicano che il volume del raccolto di mandorle dovrebbe superare la produzione del 2024.

Le stime preliminari delle superfici mostrano che la percentuale di ettari non produttivi è scesa a uno dei livelli più bassi nella storia del settore – dal quasi 25% della superficie totale di dieci anni fa a meno del 10% nel 2024 e 2025. Nei prossimi anni, si prevede che le nuove piantagioni saranno inferiori alle rimozioni degli impianti che escono dalla produzione. Questo cambiamento a lungo termine comporterà diminuzioni nette della superficie produttiva e riduzioni graduali nella produzione di mandorle.

Oltre alle stime delle superfici, il Rapporto di Misurazione Obiettiva USDA 2025 (pubblicato il 10 luglio 2025) prevede un volume del raccolto di circa 3,0 miliardi di libbre, leggermente superiore al volume di produzione finale dello scorso anno di 2,73 miliardi di libbre. La previsione del Rapporto si basa su 1,39 milioni di acri produttivi, in leggero aumento rispetto agli 1,38 milioni di acri produttivi nel 2024. È importante notare che questa è una previsione e rimane soggetta a un certo grado di incertezza poiché le condizioni potrebbero cambiare fino al raccolto di fine estate. I totali di produzione per l'anno saranno disponibili a fine autunno.



PEZZO DI OPINIONE. SI PREGA DI CONSULTARE LE INFORMAZIONI IMPORTANTI NELLE NOTE FINALI.

NON ASSICURATO FDIC | NESSUNA GARANZIA BANCARIA | PUÒ COMPORTARE UNA PERDITA DI VALORE

Queste tendenze a lungo termine segnano un cambiamento rispetto alle dinamiche di mercato degli ultimi anni, quando abbiamo assistito ad aumenti della produzione di mandorle che superavano la crescita della domanda, spingendo infine i prezzi a meno di 2 dollari per libbra. Ad oggi, le stime del raccolto e della superficie coltivata a mandorle per il 2025 forniscono una forte indicazione di una minore offerta sul mercato nei prossimi anni, riequilibrando i mercati e sostenendo i prezzi in California e a livello globale.

Per ulteriori informazioni, visitare il nostro sito web: nuveen.com/naturalcapital.

Informazioni importanti sui rischi

Le performance passate non costituiscono garanzia di risultati futuri. Tutti gli investimenti comportano un certo grado di rischio, inclusa la possibile perdita del capitale investito, e non vi è alcuna garanzia che un investimento genererà rendimenti positivi in qualsiasi periodo di tempo. Determinati prodotti e servizi potrebbero non essere disponibili per tutte le entità o persone. Non vi è alcuna garanzia che gli obiettivi di investimento verranno raggiunti.

In quanto classe di attività, gli investimenti agricoli sono meno sviluppati, meno liquidi e meno trasparenti rispetto alle classi di attività tradizionali. Gli investimenti agricoli saranno soggetti a rischi generalmente associati alla proprietà di asset immobiliari, inclusi cambiamenti nelle condizioni economiche, rischi ambientali, costi e capacità di ottenere coperture assicurative, nonché rischi relativi alla locazione delle proprietà.

Questo materiale, insieme a qualsiasi opinione e punto di vista in esso espresso, viene presentato esclusivamente a scopo informativo ed educativo alla data di produzione/redazione e potrebbe subire modifiche senza preavviso in qualsiasi momento in base a numerosi fattori, quali mutamenti delle condizioni di mercato, economiche, politiche o di altra natura, sviluppi normativi e legali, rischi e incertezze aggiuntivi, e potrebbe non concretizzarsi. Non viene fornita alcuna promessa, dichiarazione o garanzia (espressa o implicita) riguardo all'accuratezza, affidabilità o completezza passata, futura o attuale, né alcuna responsabilità per decisioni basate su tali informazioni, che non dovrebbero essere utilizzate come base decisionale. Questo materiale non deve essere considerato dai destinatari come un sostituto all'esercizio del proprio giudizio. È importante esaminare i propri obiettivi di investimento, la tolleranza al rischio e le esigenze di liquidità prima di scegliere uno stile o un gestore di investimento.

Questo materiale può contenere informazioni "previsionali" che non sono di natura puramente storica. Tali informazioni possono includere, tra l'altro, proiezioni, previsioni, stime dei rendimenti e/o dei rendimenti di mercato, e composizione proposta o prevista del portafoglio. Inoltre, alcune informazioni storiche sulla performance di altri veicoli di investimento o conti composti gestiti da Nuveen possono essere incluse in questo materiale e tali informazioni sulla performance sono presentate solo a titolo esemplificativo. Nessuna dichiarazione viene fatta che la performance presentata sarà raggiunta, o che ogni ipotesi formulata nel raggiungere, calcolare o presentare sia le informazioni previsionali sia le informazioni storiche di performance qui contenute sia stata considerata o dichiarata nella preparazione di questo materiale. Le previsioni economiche e di mercato sono soggette a incertezza e potrebbero cambiare in base a diverse condizioni di mercato, sviluppi politici ed economici. Qualsiasi modifica alle ipotesi formulate nella preparazione di questo materiale potrebbe avere un impatto rilevante su qualsiasi dato e/o informazione qui presentata a titolo esemplificativo. Determinati prodotti e servizi potrebbero non essere disponibili per tutte le entità o persone.

Questo materiale non intende costituire una raccomandazione o consulenza di investimento, non costituisce una sollecitazione all'acquisto, vendita o detenzione di un titolo o strategia di investimento, e non viene fornito in qualità fiduciaria. Le informazioni fornite non tengono conto degli obiettivi specifici o delle circostanze di un particolare investitore, né suggeriscono alcun corso d'azione specifico. I professionisti finanziari dovrebbero valutare in modo indipendente i rischi associati a prodotti o servizi ed esercitare un giudizio indipendente rispetto ai propri clienti.

Queste informazioni non costituiscono ricerca in materia di investimenti, come definita ai sensi della MiFID. Nuveen, LLC fornisce soluzioni di investimento attraverso i suoi specialisti in investimenti.